

CONSELHO NACIONAL DE DANÇA DESPORTIVA



1. DADOS

	2022	2023
Categoria	1	1
Quantidade de perguntas obrigatórias	193	188
Quantidade de perguntas atendidas	27	145
Quantidade de evidências submetidas	86	224

2. FÓRMULAS DE CÁLCULO

2.1. PERFORMANCE GET

$$\text{Performance GET} = \frac{\text{Perguntas Atendidas (até o nível alvo)}}{\text{Total de Perguntas Aplicáveis (até o nível alvo)}}$$

2.2. ÍNDICE GET

$$\text{Índice GET} = (\text{Nota alcançada até o nível alvo} + \text{Bônus}) - \text{Submissões não realizadas (Se existir)}$$

Onde:

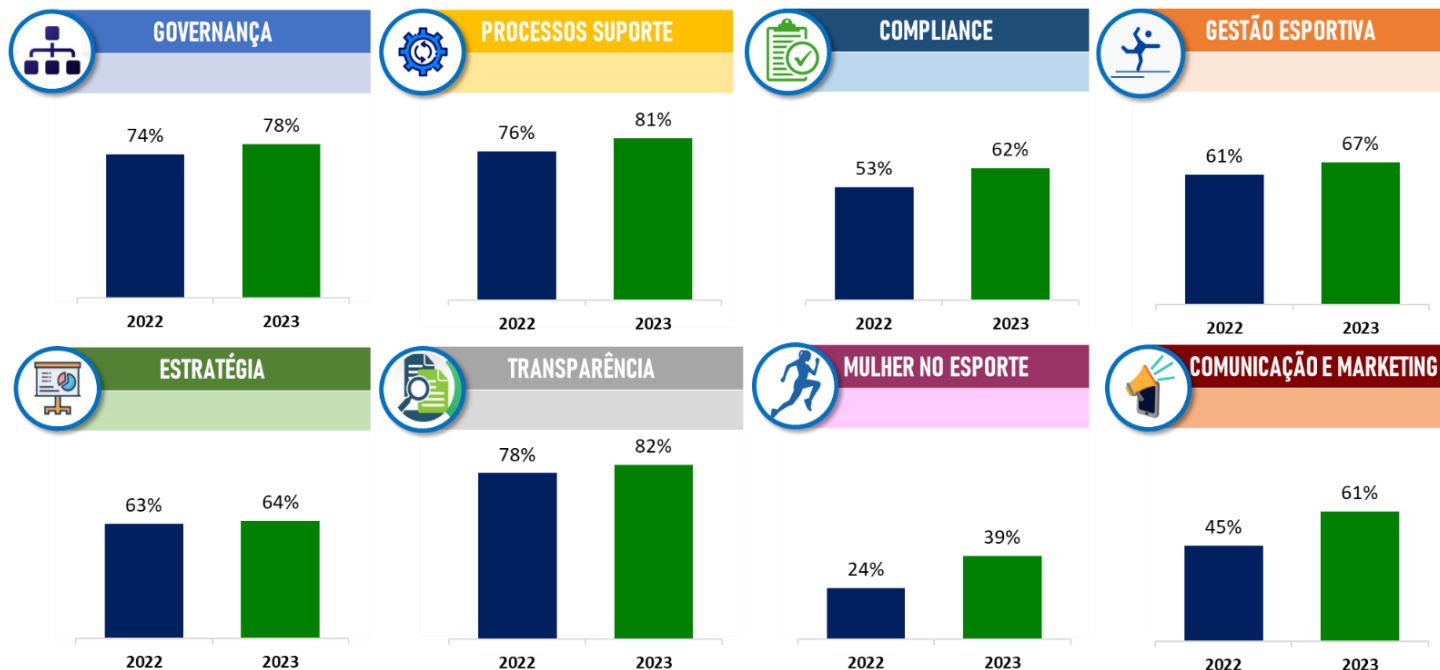
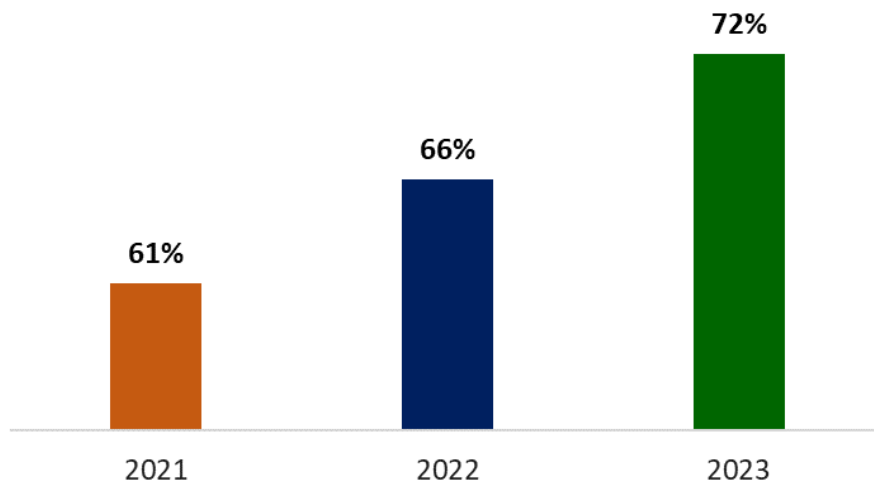
$$\text{Nota alcançada até o nível alvo} = \left(\frac{\text{Perguntas atendidas até o nível alvo} \times \text{Peso do Tema}}{\text{Total de perguntas aplicáveis até o nível alvo} \times \text{Peso do Tema}} \right) \times 10$$

$$\text{Bônus} = \frac{\text{Perguntas atendidas dos níveis subsequentes}}{\text{Total de perguntas de níveis subsequentes}}$$

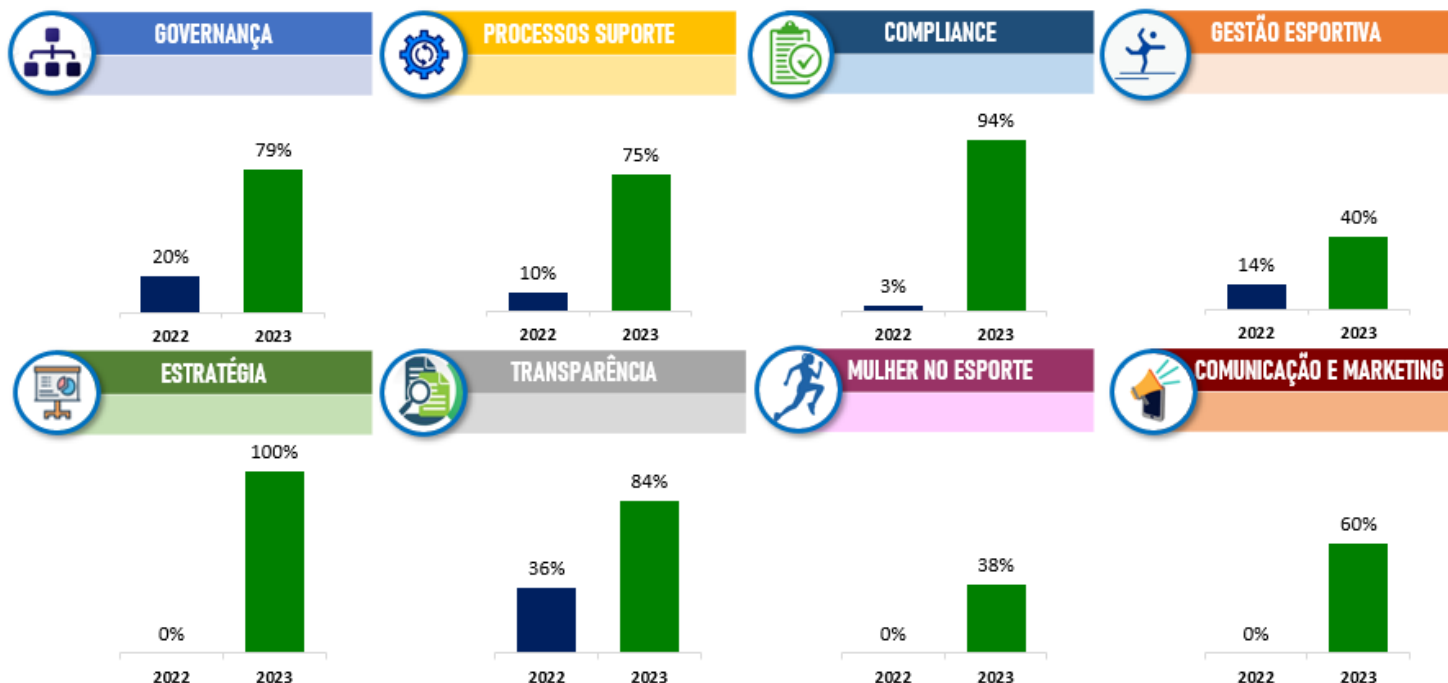
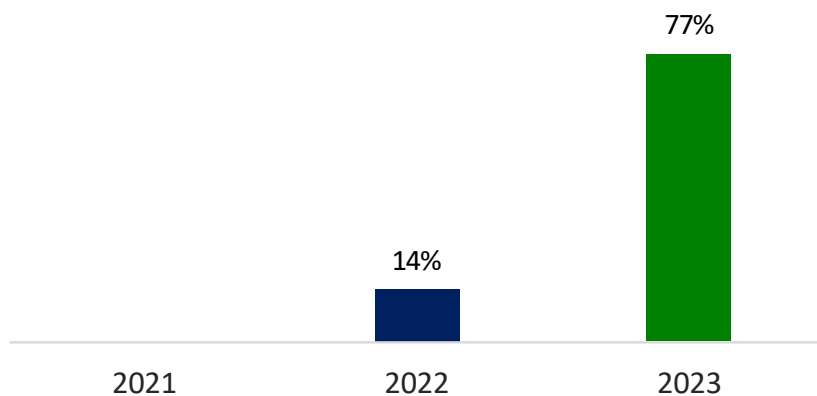
ATENÇÃO! Para estar apta ao bônus, a Entidade Esportiva deverá atender, no mínimo, 25% das perguntas dos níveis subsequentes.

Submissões não realizadas mensalmente = - 0,15 pontos

3. PERFORMANCE GET ENTIDADES ESPORTIVAS



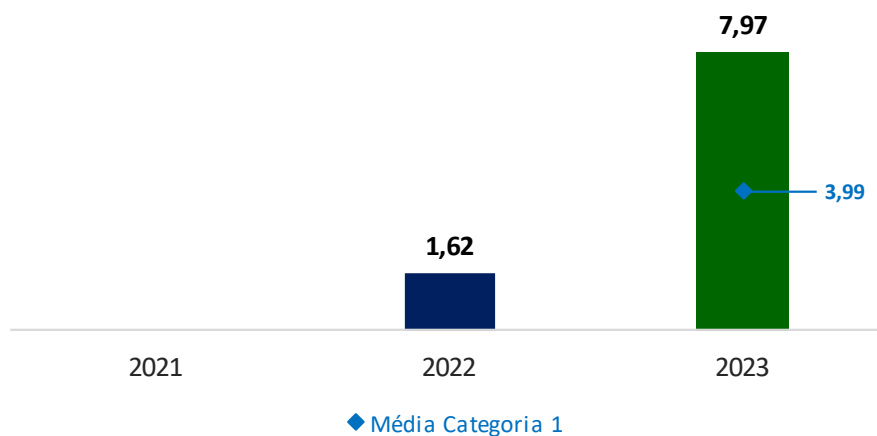
4. PERFORMANCE GET CONSELHO NACIONAL DE DANÇA DESPORTIVA



5. ÍNDICE GET CONSELHO NACIONAL DE DANÇA DESPORTIVA



No mês de maio/23, a plataforma GET ficou inoperante.



Rio de Janeiro, 07 de novembro de 2023.

Rogério Sampaio
Diretor Geral do Comitê Olímpico do Brasil